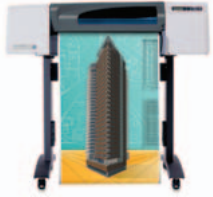


# HP Designjet 500 Plus Yazıcı serisi



HP Designjet 500 Plus Yazıcı, üstün çizimlerin yanı sıra, pürüzsüz renk geçişli fotoğraf kalitesinde görüntüler sunan çok uygun fiyatlı, çok yönlü, geniş formatlı bir yazıcıdır. Yazıcı artık, kesintisiz HP-GL/2 ve PDF baskıyı da desteklemektedir.



HP Designjet 500 Plus  
(24 inç) Yazıcı

**Evde veya küçük ofislerde, A0+ boyutuna kadar, uygun fiyatlı, yüksek kaliteli, geniş formatlı baskıya gereksinim duyan mimarlar, iç mimarlar ve mühendislik, inşaat ve mekanik tasarım alanındaki profesyoneller ve üç kişiye kadar çalışma grupları için idealdir.**

**Üstün çizimleri ve fotoğraf kalitesinde görüntüleri hızlı bir şekilde ve çok uygun bir fiyata elde edin.**

- Vektörel verileri yazıcıda işleyen dahili HP-GL/2 kartıyla; tıklama ile baskı arasındaki süreyi azaltın ve kesintisiz PDF baskı iş akışı sağlayan Adobe® Acrobat® Professional Yazılımından faydalanın.
- Zamandan tasarruf edin: Sayfanın tüm kenarlarında 5 mm marj sayesinde, çizimleri kırmaya gerek kalmaz. 0,04 mm'ye varan incelik ve  $\pm$  %0,2 doğrulukta çizgilerle kalite farkını görün.
- HP Renk Katmanlama Teknolojisi ve 1200 dpi'ye kadar çözünürlükten faydalanarak, işinizi fotoğraf kalitesinde görüntülerle görselleştirin.



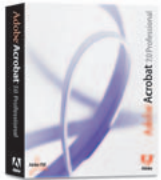
HP Designjet 500 Plus  
(42 inç) Yazıcı

**Bu hızlı ve kullanımı kolay yazıcıyla zamandan tasarruf edin ve toplam çalıştırma maliyetlerini azaltın.**

- A1 çizimi başına 90 saniyeye kadar ve saatte 7,9 m<sup>2</sup> tam renkli görüntü sunan baskı hızı.
- Üç dikey A3+ görüntü (330 x 483 mm) yan yana sığar<sup>1</sup>.
- Sürücülerin yüklenmesi kolay, kullanımı pratiktir; kontrol panelinde gezinmek kolaydır.
- Modüler 69 cc mürekkep kartuşları, uzun ömürlü baskı kafaları, 45,7 m uzunluğunda ortam ruloları, otomatik kesme ve baskıların ortam kutusunda istiflenmesi sayesinde, gözetimsiz baskı sorunsuzdur<sup>2</sup>.
- USB ve paralel portlar, isteğe bağlı ağ kartı.

**HP Designjet 500ps Plus Yazıcı için EFI Designer Edition XL RIP ile doğru renkleri elde edin.**

- HP Designjet 500ps Plus Yazıcı için EFI Designer Edition XL RIP sayesinde, karmaşık grafik dosyalarını işlerken aynı anda renk yönetimi yapabilirsiniz.
- Renk konusunda uzmanlığınız olmasa bile, önceden ayarlı birkaç modu kullanarak doğru sonuçlar elde edin.
- JPEG, TIFF, PDF veya Adobe® PostScript® 3™ dosyalarını önizleyin, sayfa düzeni ve ortam yönünü kontrol edin ve deneme hatalarını önleyin.
- Çıktıları ortam üzerinde verimli şekilde konumlandırmanın bir yuvalama özelliğiyle baskı süresini ve maliyetlerini azaltın. Mac OS X sistemi için tam destek elde edin.



Adobe Acrobat Professional  
Yazılımı



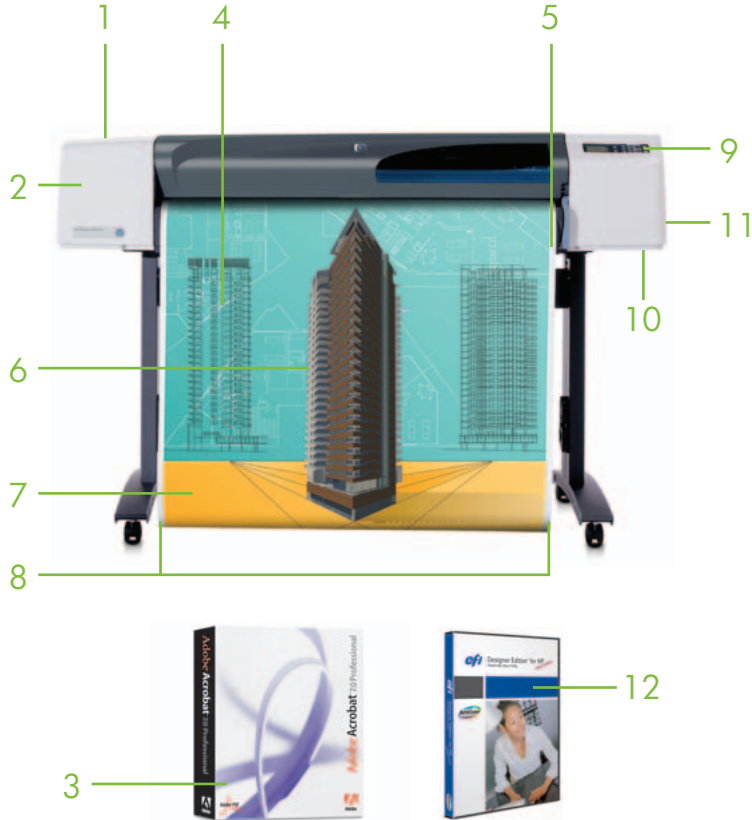
HP Designjet 500ps Plus  
Yazıcı için EFI Designer  
Edition XL RIP

<sup>1</sup> Yazıcı, 1067 mm veya 610 mm genişliğindeki ortam yoluyla iki farklı boyutta mevcuttur. Sadece 1067 mm'lik modelde, üç dikey A3+ görüntü (330 x 483 mm) yan yana sığar.

<sup>2</sup> Sehpa ve ortam kutusu, 610 mm'lik modelde isteğe bağlıdır.

# HP Designjet 500 Plus Yazıcı serisi

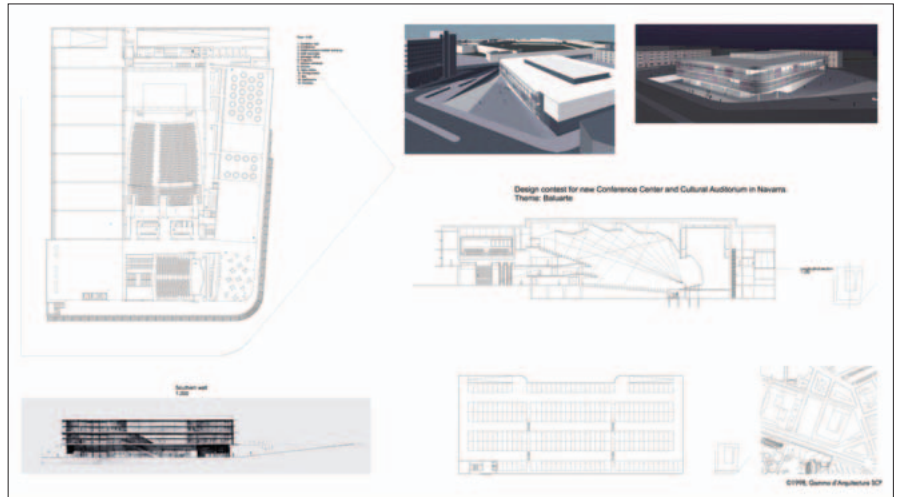
1. Geniş bir teknik ve grafik uygulama yelpazesinden kesintisiz baskı
2. Baskı verilerinin dahili HP-GL/2 kartında hızlı bir şekilde işlenmesi
3. Kutuya dahil olan Acrobat Professional yazılımı ile Adobe® PDF baskı ve belge yönetimi iş akışı
4.  $\pm 0,2$  doğruluk ve 0,04 mm'lik asgari çizgi genişliği ile hassas çizgilerin çizimleri
5. Tüm kenarlardaki 5 mm baskı marjları sayesinde çizimleri kırmaya gerek kalmaz
6. 1200 x 600 dpi'ye kadar çözünürlük ve HP Renk Katmanlama Teknolojisi ile fotoğraf kalitesinde görüntüler
7. 90 saniye içinde A1 formatı (çizgi çizimi) baskısı kadar yüksek hızda baskı
8. Azami ortam genişliği: 42 inç modeller için 1067 mm, 24 inç modeller için 610 mm boyutta (A1 ve A0) ortamlar için tam destek
9. LCD ile 5 adet ön panel düğmesi
10. Doğrudan bağlantı için USB ve paralel portlar
11. İsteğe bağlı HP Jetdirect Kartlarıyla kolay ağ üzerinde çalışma
12. HP Designjet 500ps Plus Yazıcı için EFI Designer Edition XL RIP ile gelişmiş renk doğruluğu ve tutarlılık



Dahili HP-GL/2 kartı, HP Designjet 500 Plus yazıcıların, işletim sisteminden bağımsız olarak geniş bir CAD uygulaması yelpazesinden gelen verileri kolayca işlemesini ve çıktı almasını sağlar. Ortak geçmiş dosyalar (tipik olarak PLT uzantısı ile oluşturulur) standart HP-GL/2 dilini kullanarak doğrudan yazıcıya gönderilebilen bir çizim oluşturur. Yazıcının HP-GL/2 formatında veri kabul edebilmesi iki önemli avantaj sağlar:

- Vektör tabanlı baskı dosyalarında taşınan baskı verileri, raster biçiminden çok daha küçüktür. Artık yazıcı ile bilgisayar arasında bir darboğaz olmadığından toplam baskı verimi artar. Ayrıca, küçük bir kullanıcı çalışma grubu, yetersiz yazıcı belleği veya düşük veri aktarımı bant genişliğinin neden olduğu kesintiler veya gecikmeler olmadan yazıcıyı ağ üzerinde paylaşabilir.
- HP-GL/2 formatındaki baskı verileri yazıcıda işlendiğinden (yani, raster haline getirildiğinden), baskı işlemi ana bilgisayarın performansını etkilemez. Bu da kullanıcının hemen hemen hiçbir kesintiye uğramadan CAD uygulamasındaki tasarım çalışmasına devam edebildiği anlamına gelir.

HP-GL/2 kartının eriştiği standart yazıcı belleği 32 MB olup 160 MB'a yükseltilebilir. Küçük bir çalışma grubundaki paylaşılan ortamlar için bir HP Jetdirect 620n Ağ Kartı önerilir.



## HP Designjet 500 Plus Yazıcı serisi ile sağlanan iş ortaklığı çözümleri: Adobe® Acrobat® Professional yazılımı

Acrobat Professional yazılımı ile proje ekipleriniz karmaşık çizimler, spesifikasyonlar ve proje bilgilerini kolayca ve verimli bir şekilde paylaşabilir, işaretleyebilir, gözden geçirebilir, basabilir ve arşivleyebilir. Acrobat Professional birden çok dosya türünü birleştirerek tek bir arama yapılabilir Adobe PDF dosyasına dönüştürmenize olanak verir. Profesyonel açıklama araçları, 3B tasarımlar ve geniş formatlı CAD çizimleri için destek ve çok daha fazlası ile Acrobat Professional, ilk teklif aşamasından başlayarak gerekli proje belgelerinin; basılmasına, yapıma, arşivlemeye ve süregelen bakıma varıncaya dek tüm aşamalarda işbirliğini hızlandırmaya, fikri mülkiyeti korumaya ve proje bilgilerini kaydetmeye yardımcı olur.



Acrobat Professional yazılımı ile aşağıdakileri yapabilirsiniz:

- Bir proje sırasında tasarım bilgilerini ve fikri mülkiyeti yetkisiz erişime karşı koruma
- Proje klasörlerini ekibin tamamı için çizimler, 3B tasarımlar ve proje bilgileri içeren tek bir Adobe PDF dosyası olarak birleştirme
- 3B tasarımları yayımlama ve projedeki herkese dağıtarak, hataları ve tasarım değişikliklerini azaltma
- Her türlü geniş formatlı belgeyi, tüm HP Designjet Yazıcılarda kesintisiz bir şekilde ve görüntü kalitesinde kayıp olmadan basabilme



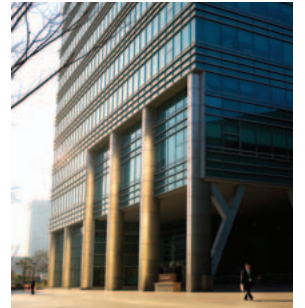
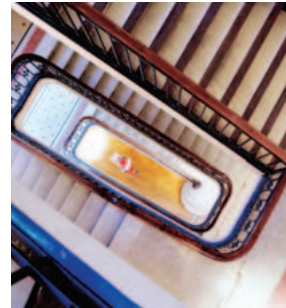
## HP Designjet 500ps Plus Yazıcı serisi ile sağlanan iş ortağı çözümleri: EFI Designer Edition XL RIP

Artık, müşterilere mimari veya iç mimari projelerini genellikle mevcut ortamı belgeleyen resimlerle katmanlandırılmış foto-gerçekçi görselleştirmelerle sunmak standart bir uygulama haline gelmiştir. Yaratıcı fikrin geniş formatlı yorumunda "idare eder" bir görüntü kalitesi elde etmek artık yeterli değildir. Müşteriler basılı renklerin gerçeğe uygun olmasını beklerler.



EFI Designer Edition XL RIP'in son sürümüyle, her baskıda doğru renkleri elde edebilirsiniz. Yazılım birincil olarak tasarımcılar ve fotoğrafçıların gereksinimleri için geliştirilmiş olsa da, görüntülemeler ve görselleştirmeler basan müşteriler için de bir dizi avantaj sağlar:

- Görüntülenen dosya ne kadar karmaşık olursa olsun, RIP düzgün renk yönetimi sağlar.
- Renk dönüştürmenin doğru yapıldığından emin olmak için önceden tanımlı ortam profilini ve baskı modunu seçmeniz yeterlidir.
- Eşsiz görünüşlü ve doygun renkler veya gerçek renk ile en doğru eşleşmeyi elde etmek için önceden ayarlanmış renk yönetimi modlarından birini seçin.
- RIP; JPEG, TIFF, PDF veya PostScript gibi bir dizi endüstri standardı dosya formatını işleyebilir.
- Sayfa düzeni önizlemesini kullanarak ortamların boşa harcanmasını önleyin ve farklı çizimleri seçilen ortama verimli bir şekilde yerleştirebilen yuvalama özelliğiyle baskı süresi ve tüketim ürününden tasarruf edin.



## Teknik özellikler

| <b>Baskı teknolojisi</b>           | HP Termal Mürekkep Püskürtmeli   |        |      |        |      |                             |       |      |                             |       |      |      |      |      |      |      |
|------------------------------------|--|--------|------|--------|------|-----------------------------|-------|------|-----------------------------|-------|------|------|------|------|------|------|
| <b>Baskı kalitesi</b>              | 1200 x 600 dpi'ye kadar  |        |      |        |      |                             |       |      |                             |       |      |      |      |      |      |      |
| <b>Renk teknolojisi</b>            | HP Renk Katmanlama Teknolojisi   |        |      |        |      |                             |       |      |                             |       |      |      |      |      |      |      |
| <b>Mürekkep sayısı</b>             | 4 (Siyah, Mavi, Kırmızı, Sarı)   |        |      |        |      |                             |       |      |                             |       |      |      |      |      |      |      |
| <b>Mürekkep tipleri</b>            | Siyah: HP Pigmentli Mürekkep; Mavi, Kırmızı, Sarı: HP Boya Temelli Mürekkep  |        |      |        |      |                             |       |      |                             |       |      |      |      |      |      |      |
| <b>Baskı hızı</b>                  | Ekonomik kalite: Saatte 7,9 m <sup>2</sup> . Verimlilik kalitesi: Saatte 3,3 m <sup>2</sup> . Fotoğraf kalitesi: Saatte 2 m <sup>2</sup>   |        |      |        |      |                             |       |      |                             |       |      |      |      |      |      |      |
| <b>Çizgi</b>                       | Çizgi doğruluğu: ± %0,2. Asgari genişlik: 0,0423 mm  |        |      |        |      |                             |       |      |                             |       |      |      |      |      |      |      |
| <b>Baskı dilleri</b>               | 500 Plus: HP-GL/2, HP-PCL3-GUI; 500ps Plus: Adobe® PostScript® 3™ (sağlanan EFI Designer Edition XL yazılım RIP'i kullanılarak), HP-GL/2, HP-PCL3-GUI  |        |      |        |      |                             |       |      |                             |       |      |      |      |      |      |      |
| <b>Bellek</b>                      | Standart: 32 MB; Azami: 160 MB   |        |      |        |      |                             |       |      |                             |       |      |      |      |      |      |      |
| <b>Baskı marjları (mm)</b>         | <table><thead><tr><th></th><th>Rulo</th><th>Yaprak</th></tr></thead><tbody><tr><td>üst:</td><td>5 mm (HP-GL/2 sürücüsü ile)</td><td>17 mm</td></tr><tr><td>alt:</td><td>5 mm (HP-GL/2 sürücüsü ile)</td><td>17 mm</td></tr><tr><td>sol:</td><td>5 mm</td><td>5 mm</td></tr><tr><td>sağ:</td><td>5 mm</td><td>5 mm</td></tr></tbody></table>  |        | Rulo | Yaprak | üst: | 5 mm (HP-GL/2 sürücüsü ile) | 17 mm | alt: | 5 mm (HP-GL/2 sürücüsü ile) | 17 mm | sol: | 5 mm | 5 mm | sağ: | 5 mm | 5 mm |
|                                    | Rulo   | Yaprak |      |        |      |                             |       |      |                             |       |      |      |      |      |      |      |
| üst:                               | 5 mm (HP-GL/2 sürücüsü ile)  | 17 mm  |      |        |      |                             |       |      |                             |       |      |      |      |      |      |      |
| alt:                               | 5 mm (HP-GL/2 sürücüsü ile)  | 17 mm  |      |        |      |                             |       |      |                             |       |      |      |      |      |      |      |
| sol:                               | 5 mm   | 5 mm   |      |        |      |                             |       |      |                             |       |      |      |      |      |      |      |
| sağ:                               | 5 mm   | 5 mm   |      |        |      |                             |       |      |                             |       |      |      |      |      |      |      |
| <b>Ortam tipleri</b>               | Kağıt (normal, mürekkep püskürtmeli, kaplamalı, kalın kaplamalı, ekstra parlak, yarı parlak, doğal aydınlar, fotoğraf), saydam film, mat film  |        |      |        |      |                             |       |      |                             |       |      |      |      |      |      |      |
| <b>Ortam boyaları</b>              | Standart: 500 Plus, 500ps Plus (24 inç): ISO A1, ISO A2, ISO A3, ISO A4; 500 Plus, 500ps Plus (42 inç): ISO A0, ISO A1, ISO A2, ISO A3, ISO A4. Özel: 500 Plus, 500ps Plus (24 inç): 210 x 210 - 610 x 15240 mm; 500 Plus, 500ps Plus (42 inç): 210 x 210 - 1067 x 15240 mm  |        |      |        |      |                             |       |      |                             |       |      |      |      |      |      |      |
| <b>Azami ortam uzunluğu</b>        | Rulo: 45,7 m. Yaprak: 1897 mm  |        |      |        |      |                             |       |      |                             |       |      |      |      |      |      |      |
| <b>Azami ortam genişliği</b>       | 500 Plus, 500ps Plus (24 inç): 610 mm; 500 Plus, 500ps Plus (42 inç): 1067 mm  |        |      |        |      |                             |       |      |                             |       |      |      |      |      |      |      |
| <b>Ortam kullanımı</b>             | Tek yaprak besleme, rulo besleme, otomatik kesici  |        |      |        |      |                             |       |      |                             |       |      |      |      |      |      |      |
| <b>Arabirim ve bağlanabilirlik</b> | Standart: Centronics paralel, IEEE-1284 uyumlu (ECP), USB (USB 2.0 özellikleriyle uyumlu), Microsoft® Windows® 98 SE, Me, 2000, XP ve OS X v.10.2.3 ile üstü. İsteğe bağlı: HP Jetdirect 620n (EIO) Dahili Baskı Sunucusu  |        |      |        |      |                             |       |      |                             |       |      |      |      |      |      |      |
| <b>Kontrol paneli</b>              | Ön LCD, 5 adet ön panel düğmesi  |        |      |        |      |                             |       |      |                             |       |      |      |      |      |      |      |
| <b>Dahil olan sürücüler</b>        | USB'siz Microsoft® Windows® (95, NT® 4.0), USB'li Microsoft® Windows® (98, 2000, XP), Macintosh için sürücüler (OS X v.10.2.3 veya üstü)   |        |      |        |      |                             |       |      |                             |       |      |      |      |      |      |      |
| <b>Yazılımlar</b>                  | Windows ve Macintosh için HP Designjet Yazılımı, Adobe Acrobat Professional Yazılımı, HP Designjet 500ps Plus Yazıcı için EFI Designer Edition XL RIP (sadece 500ps Plus modellerinde mevcuttur)   |        |      |        |      |                             |       |      |                             |       |      |      |      |      |      |      |
| <b>İşletim sistemi uyumluluğu</b>  | Microsoft® Windows® 95, 98, NT 4.0, 2000, XP; Mac OS X v.10.2.3 ve üstü; UNIX için ZehRaster   |        |      |        |      |                             |       |      |                             |       |      |      |      |      |      |      |
| <b>Asgari sistem ihtiyaçları</b>   | Microsoft® Windows® 95, 98, NT® 4.0 veya 2000, 32 MB RAM, 500 MB boş sabit disk yeri, Mac OS X v.10.2.3 veya üstü  |        |      |        |      |                             |       |      |                             |       |      |      |      |      |      |      |
| <b>Önerilen sistem ihtiyaçları</b> | Microsoft® Windows® 95, 98, Me: Pentium® I, 133 MHz, 64 MB RAM, 320 MB boş sabit disk yeri; Microsoft® Windows® NT® 4.0: Pentium® II, 733 MHz, 160 MB RAM, 2 GB boş sabit disk yeri; Microsoft® Windows® 2000, 2003 Server: Pentium® III, 733 MHz, 256 MB RAM, 2 GB boş sabit disk yeri; Microsoft® Windows® XP: Pentium® IV, 1 GHz, 256 MB RAM, 2 GB boş sabit disk yeri  |        |      |        |      |                             |       |      |                             |       |      |      |      |      |      |      |
| <b>Güç</b>                         | İhtiyaçları: 100 - 240 VAC (± %10) otomatik ayarlama, 50/60 Hz, azami 3 amper Tüketim: Azami 150 vat   |        |      |        |      |                             |       |      |                             |       |      |      |      |      |      |      |
| <b>Boyutları (e x d x y)</b>       | Ambalajdan çıkarıldığında: 42 inç model: 1690 x 674 x 1100 mm; 24 inç model: 1253 x 470 x 349 mm   |        |      |        |      |                             |       |      |                             |       |      |      |      |      |      |      |
| <b>Ağırlık</b>                     | Ambalajdan çıkarıldığında: 42 inç model: 45 kg; 24 inç model: 38,5 kg  |        |      |        |      |                             |       |      |                             |       |      |      |      |      |      |      |
| <b>Çalıştırma koşulları</b>        | Çalıştırma sıcaklığı: 15 - 35° C. Önerilen çalıştırma sıcaklığı: 5 - 40° C. Çalıştırma nemi: %20 - 80 göreceli nem. Önerilen çalıştırma nemi: %15 - 80 göreceli nem. Depolama sıcaklığı: -40 - 60° C. ISO 9296 uyarınca gürültü düzeyi: ses gücü: LwAd 65 dB(A). Ses basıncı: LpAm 52 dB(A)  |        |      |        |      |                             |       |      |                             |       |      |      |      |      |      |      |
| <b>Sertifikalar</b>                | Güvenlik: ITE ürünleri gereklerine uygundur. AB Düşük Voltaj Direktifi, ABD ve Kanada için CSA Onayı, Meksika NOM-1-NYCE, Arjantin IRAM, Çin CCIB ve CCEE, Singapur PSB, Rusya GOST, Polonya PCBC. EMC sertifikaları: Sınıf B ITE ürünleri (LAN kablolarına bağlandığında Sınıf A) gereklerine uygundur. AB EMC Directive, ABD FCC kuralları, Kanada DOC, Avustralya ACA, Yeni Zelanda MoC, Çin CCIB, Kore için Sınıf A, Tayvan BSMI |        |      |        |      |                             |       |      |                             |       |      |      |      |      |      |      |
| <b>Garanti</b>                     | Bir yıllık, ertesi iş günü müşteri yerinde destek  |        |      |        |      |                             |       |      |                             |       |      |      |      |      |      |      |

## Sipariş bilgileri

|               |   |
|---------------|---|
| <b>C7769F</b> | HP Designjet 500 Plus (24 inç) Yazıcı, mil, güç kablosu, mürekkep kartuşları, baskı kafaları, entegre HP-GL/2 kartı, Adobe Acrobat Professional Yazılımı, Microsoft Windows için sürücüler(AutoCAD dahildir), kullanıcı belgeleri |
| <b>C7769G</b> | C7769F ile aynı şekilde HP Designjet 500ps Plus (24 inç) Yazıcı, ilave olarak Macintosh ve Microsoft® Windows® için EFI Designer Edition XL yazılım RIP'i   |
| <b>C7770F</b> | C7769F ile aynı şekilde HP Designjet 500 Plus (42 inç), ilave olarak yazıcı sehpa, ortam kutusu   |
| <b>C7770G</b> | C7769F ile aynı şekilde HP Designjet 500ps Plus (42 inç), ilave olarak Macintosh ve Microsoft® Windows® için EFI Designer Edition XL yazılım RIP'i, yazıcı sehpa, ortam kutusu  |

### Aksesuarlar

|               |                                       |
|---------------|---------------------------------------|
| <b>C2387A</b> | HP Designjet SIMM 64MB Bellek Modülü  |
| <b>C2388A</b> | HP Designjet SIMM 160MB Bellek Modülü |
| <b>C2389A</b> | HP 24 inç Mil                         |
| <b>C2390A</b> | HP 42 inç Mil                         |
| <b>C7781A</b> | HP Sehpa ve Kutu (500/800 serisi)     |

### Mürekkep tüketim ürünleri

|                |                                       |
|----------------|---------------------------------------|
| <b>C4844AE</b> | HP 10 Siyah Mürekkep Kartuşu          |
| <b>C4911A</b>  | HP 82, 69 ml Mavi Mürekkep Kartuşu    |
| <b>C4912A</b>  | HP 82, 69 ml Kırmızı Mürekkep Kartuşu |
| <b>C4913A</b>  | HP 82, 69 ml Sarı Mürekkep Kartuşu    |
| <b>C4810A</b>  | HP 11 Siyah Baskı Kafası              |
| <b>C4811A</b>  | HP 11 Mavi Baskı Kafası               |
| <b>C4812A</b>  | HP 11 Kırmızı Baskı Kafası            |
| <b>C4813A</b>  | HP 11 Sarı Baskı Kafası               |

### Hizmet ve destek

|                   |   |
|-------------------|---|
| <b>H5652A/E</b>   | HP Destek Paketi, Ertesi İş Günü Müşteri Yerinde, Destek, 3 yıl                 |
| <b>H4610PA/PE</b> | HP Destek Paketi, Garanti Sonrası, Ertesi İş Günü Müşteri Yerinde Destek, 1 yıl |
| <b>H3642E</b>     | HP Destek Paketi, Ertesi İş Günü Müşteri Yerinde Destek, 4 yıl                  |
| <b>H3643E</b>     | HP Destek Paketi, Ertesi İş Günü Müşteri Yerinde Destek, 5 yıl                  |
| <b>H4518A/E</b>   | 1 Ağ Üzerinde Çalışan HP Designjet Yazıcısı için Kurulum ve Ağ Yapılandırması   |

Tüketim ürünleri, aksesuarlar ve hizmetlerin tam bir listesi için lütfen, <http://www.hp.com/go/designjet> adresine bakın

<http://www.hp.com> <http://www.hp.com/go/designjet>



Graphic Arts Solutions  
WITH BEST TECHNOLOGY



©2006 Hewlett-Packard Development Company, L.P. Bu belgede verilen bilgiler haber verilmeden değiştirilebilir. HP Ürünleri ve hizmetleri için geçerli olan garantiler sadece bu ürün ve hizmetlerle birlikte verilen express garanti beyanlarında belirtilen garantilerdir. Bu belgede yazılı olan hiçbir şey ek bir garanti olarak yorumlanmamalıdır. HP, bu belgedeki teknik veya diğer hata veya eksikliklerden sorumlu tutulamaz.

Avrupa, Orta Doğu ve Afrika'da yayınlanmıştır 06/06 4AA0-4398TRE